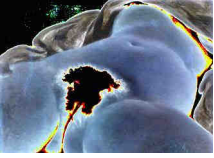


1 Est-elle rousse ? (Vue par l'un des sens).



L'origine du monde

Qu'elle exhalerait du large, le souffle,
Malin, malin, ça lui irait félinement bien,

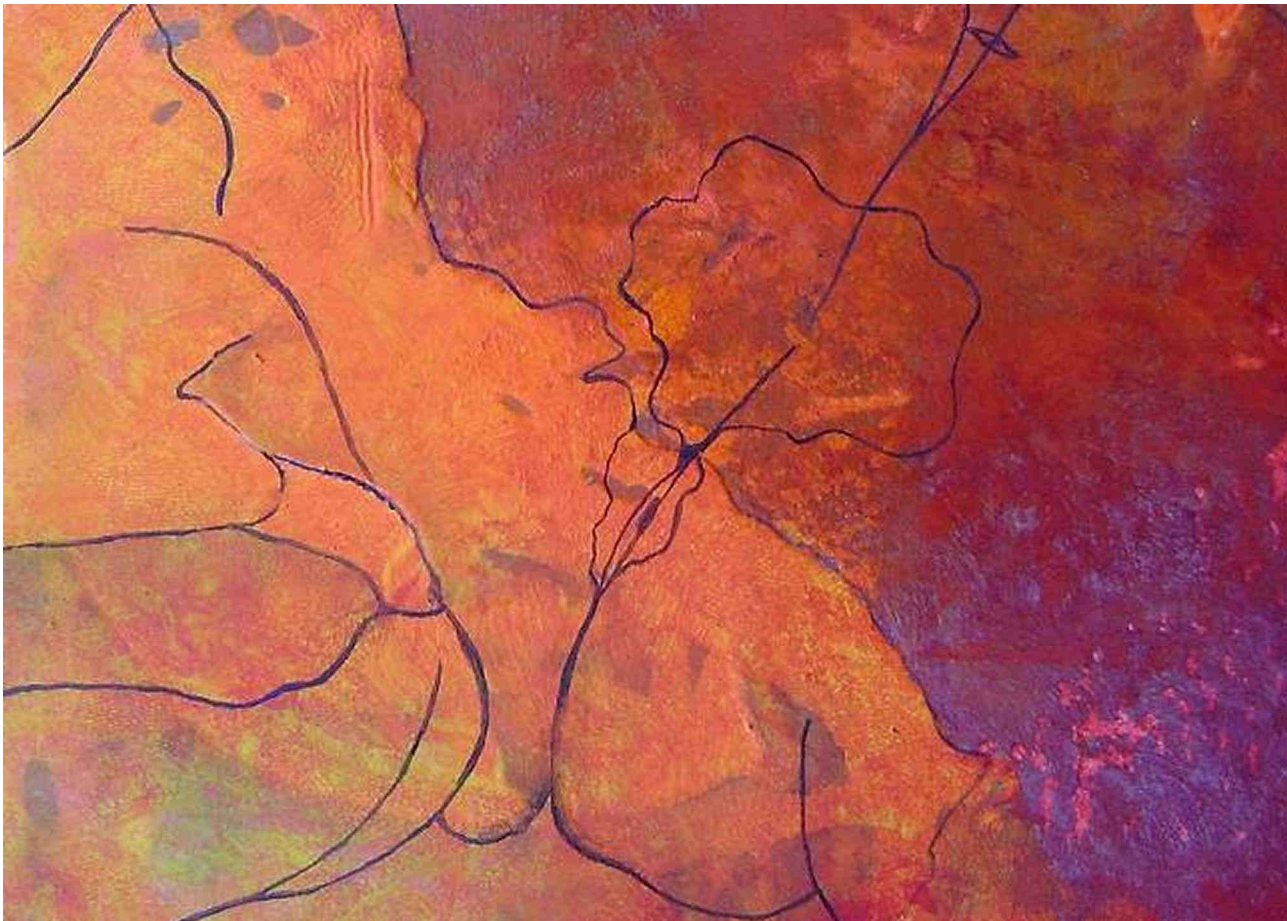
Qu'elle sentirait la bière au soufre,
Malin, malin, ça lui irait diablement bien,

Qu'elle nous mettrait le feu aux poudres,
Malin, malin, ça lui irait sauvagement bien,

Qu'elle ferait jaillir en nous la foudre,
Malin, malin, ça lui irait divinement bien,

Big bang,
A l'origine du monde, en jeux de langues,
Eclipse d'iris sur la lande, cornues et cornées,

Big bang,
Alchimie de la vie, en jeux de langues,
Et ? Mais percer son secret serait une fertile idée...



Est-elle rousse ?

1 Est-elle rousse ?



L'origine du monde

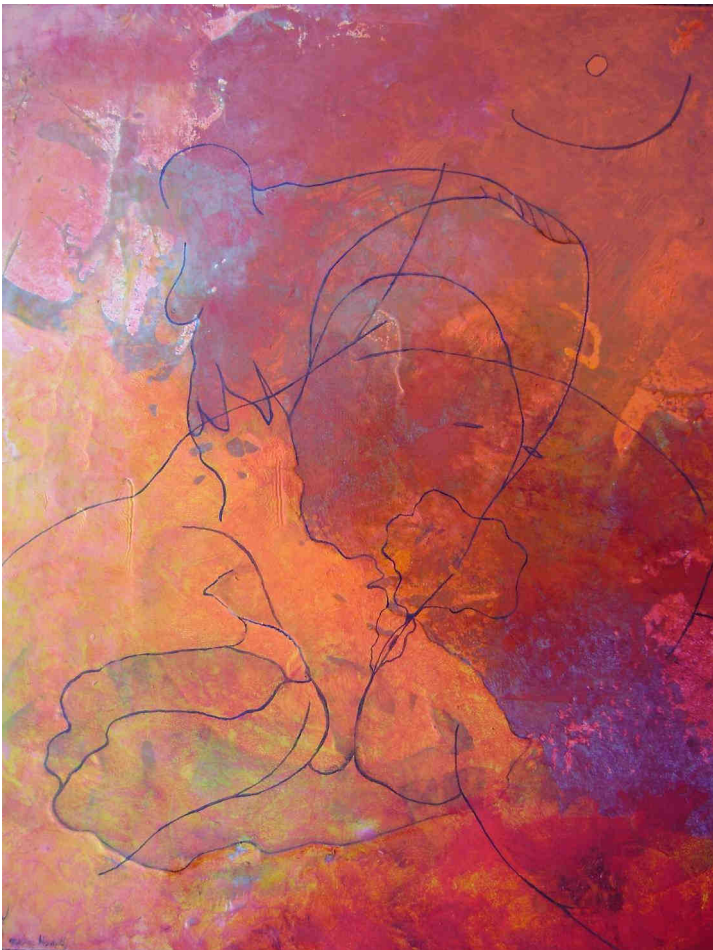
L'origine du monde est-elle rousse ?
Point d'interrogation sur le sujet.
Point.

A épouser ses pleins, à longer ses déliés...

Vue par l'un des sens : Vénus courbée...

L'origine du monde est-elle rousse ?

Mais rien, mais rien de secret,
Rien de pair, pas d'impair, tout se transforme.



Est-elle rousse ?
(La naissance terrestre)